

## PLAN EPANDAGE

Ce plan d'épandage doit faire l'objet d'une mise à jour avec le projet d'irrigation grâce aux effluents traités.

Le plan du périmètre d'épandage de LUNOR est joint à la fin du présent document Ce plan permet aussi de visualiser le projet d'extension prévu.

Le tableau ci-après permet de lister les parcelles agricoles incluses dans le plan d'épandage existant.

Le tableau 2 permet de lister les parcelles prévues pour l'extension du plan d'épandage.

**TABLEAU 1 : PARCELLES AGRICOLES INCLUES DANS LE PLAN D'EPANDAGE EXISTANT**

Nom parcelle	Commune	Section	N°	Surfaces			Commentaires
				Exclus		Inclus	
				Inaptes pour les boues	Inaptes pour les effluents	Aptes	
<b>BOUGEARD</b>							
BOU JP1	BRACHY	ZH	2			6,5	épandage boues et effluents
<b>DEBRUYNE</b>							
DEB 1	GRUCHET SAINT SIMEON	ZA	44			1,77	épandage boues et effluents
DEB 2	FONTAINE LE DUN	ZB	22			2,05	épandage boues et effluents
<b>EARL DE CANTELEU</b>							
MOR 1	CRASVILLE LA ROQUEFORT	ZD	10			4,26	épandage boues et effluents
MOR 2	FONTAINE LE DUN	ZB	12			3,89	épandage boues et effluents
MOR 3	GREUVILLE	ZB	38			1,01	épandage boues et effluents
MOR 4	LUNERAY	ZH	1-2-3	0,53	1,6	23,48	épandage boues et effluents
MOR 7	LUNERAY	AE	44-45-48-46-47-82-165			5,57	épandage boues et effluents
MOR 9	GREUVILLE	ZA	14-15-20-21-22	0,23	0,9	4,07	épandage boues et effluents
MOR 10	TOCQUEVILLE EN CAUX	ZB	16-17			16,58	épandage boues
MOR 51	LUNERAY	AE	25-27-28-29-169-18	0,15	0,5	10,85	épandage boues et effluents
MOR 52	LUNERAY	AE	25-27-28-29-169-18	3,2	3,2	2,54	épandage boues et effluents
MOR 61	LUNERAY	AE	30-34-143-146			3,4	épandage boues et effluents
MOR 62	LUNERAY	AE	30-34-143-146	0,2	0,6	2,61	épandage boues et effluents
MOR 63	LUNERAY	AE	30-34-143-146	0,43	0,7	5,57	épandage boues et effluents
MOR 80	LUNERAY	AD	12-13-295-297-299			14,58	épandage boues et effluents
MOR 81	LUNERAY	AD	12-13-295-297-299			0,9	épandage boues et effluents
<b>EARL DE GOUREL</b>							
DEC 1	BRACHY	ZB	3	0,5	0,5	17,8	épandage boues et effluents
DEC 2	GUEJURES	ZC	28			16,67	épandage boues et effluents
DEC 4	HERMANVILLE	ZA	31-23	1,7		33,66	épandage boues
DEC 5	BRACHY	AB	55-56				
DEC 5	BRACHY			3,7		5,04	épandage boues
<b>EARL DE LA REGIE</b>							
ALES 4	BRACHY	ZH	3			10,4	épandage boues et effluents
ALES 7	BRACHY	ZE	24	1,7	3,5	12,75	épandage boues et effluents
ALES 5	BRACHY	ZH	6-9			11,29	épandage boues et effluents
ALES 6	BRACHY	ZH	9-12-13-14-15	0,9	2,5	21,27	épandage boues et effluents
ALES 2	BRACHY	ZD	7	1,3	1,9	6,48	épandage boues et effluents
ALES 1	BRACHY	ZC	9-10-11	0,1	0,1	5,67	épandage boues et effluents
ALES 8	BRACHY	ZB	4	0,6		2,34	épandage boues
ALES 9	GUEJURES	ZE	2-11			15,91	épandage boues
ALES 10	GUEJURES	AE	54	0,8		2,9	épandage boues
ALES 18	BRACHY	AE	47	16,74		0	épandage boues
	RAINFREVILLE	AC	174				
ALES 19	LAMMERVILLE	ZA	32			2,58	épandage boues
ALES 70	GUEJURES	ZE	4-6-7			14,71	épandage boues
ALES 80	GUEJURES	ZD	7			5,43	épandage boues
ALES 100	THIL MANNEVILLE	ZC	36			3,9	épandage boues
ALES 200	THIL MANNEVILLE	ZD	7-8			15,74	épandage boues
ALES 300	THIL MANNEVILLE	ZE	22-23-24-25-26-27	0,8		19,17	épandage boues
ALES 400	THIL MANNEVILLE	ZE	15	0,6		13,06	épandage boues
ALES 500	THIL MANNEVILLE	ZC	16	0,6		1,5	épandage boues

Nom parcelle	Commune	Section	N°	Surfaces			Commentaires
				Exclues		Inclues	
				Inaptes pour les boues	Inaptes pour les effluents	Aptes	
<b>EARL DES HETRES</b>							
VAN 2	GRUCHET SAINT SIMEON	ZA	57			10,89	épandage boues et effluents
		ZB	79				
VAN 1	BRACHY	ZE	29			3,43	épandage boues et effluents
VAN 3	BRACHY	AD	123			22,27	épandage boues
		ZK	19-20-42-43				
VAN 4	BRACHY	ZK	22-35	1,4		5,39	épandage boues
VAN 5	BRACHY	ZK	24-25-27-33-26-32-53-55			14,59	épandage boues
	ERMANVILLE	ZA	10				
VAN 6	BRACHY	AB	87-88-90-91-160	7		16,23	épandage boues
		ZK	23				
VAN 10	LAMMERVILLE	ZL	34-35			14,64	épandage boues
VAN 15	ROYVILLE	ZL	7-8			5,6	épandage boues
VAN 100	BRACHY	ZK	15-16-17-44-47-49-50			41,97	épandage boues
VAN 200	BRACHY	ZK	8-9			5,98	épandage boues
<b>EARL DES 3 PORTES</b>							
ALE JE 5	GUEURES	ZB	24-26-28			9,93	épandage boues et effluents
	LUNERAY	ZB	1				
ALE JE 1	BRACHY	ZE	4			7,37	épandage boues et effluents
	LUNERAY	ZE	38				
ALE JE 3	GUEURES	ZC	34-35-36-37			10,35	épandage boues et effluents
ALE JE 2	BRACHY	ZE	44			1,99	épandage boues et effluents
ALE JE 4	BRACHY	ZC	7			4,92	épandage boues et effluents
<b>EARL DUFOUR</b>							
DUF P 15	SAINT PIERRE LE VIGER	ZC	13			4,96	épandage boues et effluents
DUF P 3	SAINT PIERRE LE VIEUX	EC	24			5,08	épandage boues et effluents
DUF P 9	SAINT PIERRE LE VIEUX	ZC	1-2-3			4,4	épandage boues et effluents
DUF P 16	LA GAILLARDE	ZC	6			11,44	épandage boues et effluents
DUF P 17	LA GAILLARDE	ZD	51-53-65-67			23,91	épandage boues et effluents
<b>EARL LEROUX</b>							
LERJ 04	GUEURES	ZC	2-3-4-5-6-7-8-9			6,48	épandage boues
LERJ 02	GUEURES	ZC	1-12			6,36	épandage boues
LERJ 03	GUEURES	ZD	41-42			2,34	épandage boues
LERJ 01	AVREMESNIL	ZD	1811-27	0,8	1,9	14,26	épandage boues
<b>EARL ROUSSELET</b>							
ROU 1	BRACHY	ZI	7	3,9	3,9	11,93	épandage boues et effluents
<b>EARL THIEURY</b>							
THI 1	CRASVILLE LA ROQUEFORT	ZD	8-9			14,22	épandage boues et effluents
	GRUCHET SAINT SIMEON	ZA	38-39				
THI 2	CRASVILLE LA ROQUEFORT	ZD	2-3	0,17	0,7	4,42	épandage boues et effluents
THI 3	CRASVILLE LA ROQUEFORT	ZA	22-24			9,82	épandage boues et effluents
	GREUVILLE	ZB	36				
THI 5	BRAMETOT	A	290-291-292-304			2,29	épandage boues
THI 6	BRAMETOT	A	208			1,42	épandage boues
THI 10	FONTAINE LE DUN	ZA	16-17			7,63	épandage boues
THI 13	CRASVILLE LA ROQUEFORT	ZD	21			1,19	épandage boues et effluents
THI 14	CRASVILLE LA ROQUEFORT	ZD	26			2,9	épandage boues et effluents
THI 21	CRASVILLE LA ROQUEFORT	ZD	32			2,35	épandage boues et effluents
THI 25	FONTAINE LE DUN	ZB	9			2,02	épandage boues et effluents
THI 30	BRAMETOT	A/ZA	305/25-26-27-53			7,06	épandage boues
THI 140	FONTAINE LE DUN	ZB	28-29			3,39	épandage boues et effluents
	CRASVILLE LA ROQUEFORT	ZD	26				
<b>FAUCON PATRICE</b>							
FAU 1	FONTAINE LE DUN	ZB	30-37			17,58	épandage boues et effluents
FAU 2	CRASVILLE LA ROQUEFORT	ZD	10-11-12-13-14-18-19-20-21-22	2,2	4,5	50,43	épandage boues et effluents
FAU 3	FONTAINE LE DUN	ZB	7-72-73			23,96	épandage boues et effluents
FAU 4	FONTAINE LE DUN	ZB	46			5,04	épandage boues et effluents
FAU 5	FONTAINE LE DUN	ZB	45	0,25	0,7	7,18	épandage boues et effluents
<b>GAEC BOUTELLER</b>							
BOUT 1	CRASVILLE LA ROQUEFORT	ZD	29	0,8	1,5	7,65	épandage boues et effluents
BOUT 2	CRASVILLE LA ROQUEFORT	ZA	9	0,7	0,7	4,8	épandage boues et effluents
BOUT 3	CRASVILLE LA ROQUEFORT	ZA	9	0,7	0,7	6,7	épandage boues et effluents
BOUT 4	CRASVILLE LA ROQUEFORT	ZD	23			2,6	épandage boues et effluents
<b>GAEC DE BEAULIEU</b>							
BEAU 3	LA GAILLARDE	ZH	10-39-40-52		0,15	6,65	épandage boues et effluents
BEAU 4	SAINT PIERRE LE VIEUX	ZE	7			8,8	épandage boues et effluents
BEAU 5	LA GAILLARDE	ZE	11			11,12	épandage boues et effluents
<b>GAEC OUVRY LHEUREUX</b>							
LHEF4	BRACHY	ZC	8			18,4	épandage boues et effluents
LHEF 3	BRACHY	ZH	28			1,63	épandage boues et effluents
LHEF 1	LUNERAY	ZE	7			3,51	épandage boues et effluents
LHEF 2	LUNERAY	ZE	55-56			2,69	épandage boues et effluents
LHEF 13	LUNERAY	ZE	4		0,2	1,86	épandage boues et effluents
OUVBR 1	SAINT PIERRE LE VIGER	ZB	14			7,37	épandage boues et effluents
OUVBR2	LA GAILLARDE	ZD	63			5	épandage boues et effluents
OUVBR 3	LA GAILLARDE	B	485-520-521			22,64	épandage boues et effluents
OUVBR 4	LA GAILLARDE	B	482-522			20,65	épandage boues et effluents
OUVBR 5	LA GAILLARDE	ZE	21-23-25			11,55	épandage boues et effluents
OUVBR 6	LA GAILLARDE	ZE	12			1	épandage boues et effluents

Nom parcelle	Commune	Section	N°	Surfaces			Commentaires
				Exclues		Inclues	
				Inaptes pour les boues	Inaptes pour les effluents	Aptes	
<b>GAEC PATE</b>							
PAT 1	BRACHY	ZE	32			2,56	épandage boues et effluents
PAT 2	BRACHY	ZE	45			2,02	épandage boues et effluents
PAT 3	LUNERAY	ZE	17-18-19-20-21- 22-57-58			8,68	épandage boues et effluents
PAT 4	LUNERAY	ZD	2			1,44	épandage boues et effluents
PAT 5	BRACHY	ZC	6			15	épandage boues et effluents
DOL 5	LUNERAY	ZE	26-28-46-48-47- 45-27	0,1	0,2	5,89	épandage boues et effluents
<b>LEVASSEUR DENIS</b>							
LEV D 1	AVREMESNIL	AE/ZC	57/2-8-9-4-10	0,2	0,6	18,83	épandage boues et effluents
LEV D 2	GUEURES	ZB	7			6,86	épandage boues et effluents
LEV D 3	AVREMESNIL	ZD	17			7,08	épandage boues et effluents
LEV D 4	GUEURES	ZC	16-17			4,11	épandage boues et effluents
LEV D 5	GUEURES	ZC	23-26			8,56	épandage boues et effluents
LEV D 10	AVREMESNIL	AE/ZA	28/17-22-24-25			17,58	épandage boues et effluents
<b>LHEUREUX ERIC</b>							
LHE E 2	BRACHY	ZC	6-7			3	épandage boues et effluents
LHE E 3	BRACHY	ZC	6-7			6,22	épandage boues et effluents
LHE E 4	BRACHY	ZB	7-8	0,25	0,25	7,25	épandage boues et effluents
LHE E 5	BRACHY	ZB	7-8	0,9	1,8	5,08	épandage boues et effluents
<b>LUNOR</b>							
LUN 5	LA GAILLARDE	ZD	70			9,09	épandage boues et effluents
LUN 3	GUEURES	ZC	15			4,27	épandage boues et effluents
LUN 4	GUEURES	ZD	9-13			4,25	épandage boues et effluents
LUN 1	BRACHY	ZE	30			3,66	épandage boues et effluents
LUN 2	BRACHY	ZE	95			9,19	épandage boues et effluents
<b>MANSON JEAN MARIE</b>							
FUR C 6	BRACHY	ZH	4-5			1,4	épandage boues et effluents
FUR C 1	BRACHY	ZH	4-5			6	épandage boues et effluents
MAN 3	BRACHY	ZH	20-41		0,1	10,3	épandage boues et effluents
MAN 1	BRACHY	ZH	23-24-25	23-24-25		5,33	épandage boues et effluents
MAN 5	BRACHY	ZA	16-37-48	0,6	1,4	5,34	épandage boues et effluents
MAN 7	BRACHY	ZE	25-46			7,42	épandage boues et effluents
MAN 8	BRACHY	ZE	47	0,6	1,2	6,52	épandage boues et effluents
MAN 11	BRACHY	ZD	30			9,92	épandage boues et effluents
MAN 12	BRACHY	ZD	33	1,3	2,1	16,11	épandage boues et effluents
MAN 13	BRACHY	ZD	32	0,6	1,1	6,95	épandage boues et effluents
MAN 14	BRACHY	ZD	43	1	2,2	2,5	épandage boues et effluents
MAN 15	BRACHY	ZH	11			2,93	épandage boues et effluents
<b>OUVRY BERNARD</b>							
OUV 1	GREUVILLE	ZA	33			20,85	épandage boues et effluents
	BRACHY	ZH	39-40				
OUV 2	BRACHY	ZD	1			3,4	épandage boues et effluents
	LUNERAY	ZE	44				
OUV 9	SAINT PIERRE LE VIEUX	ZH	18	1,7	2,1	14,1	épandage boues et effluents
OUV 10	SAINT PIERRE LE VIEUX	ZD	13			13,51	épandage boues et effluents
OUV 11	SAINT PIERRE LE VIEUX	ZD	9-10			6,3	épandage boues et effluents
OUV 12	SAINT PIERRE LE VIEUX	ZD	8-9			13,8	épandage boues et effluents
OUV 13	SAINT PIERRE LE VIEUX	ZD	8			11,5	épandage boues et effluents
OUV 14	SAINT PIERRE LE VIEUX	ZD	5-6-8			4,8	épandage boues et effluents
OUV 32	SAINT PIERRE LE VIEUX	ZC	27			4,23	épandage boues et effluents
OUV 48	SAINT PIERRE LE VIEUX	ZH	3			4,23	épandage boues et effluents
<b>PERRIER JEAN MARC</b>							
PER 1	BRACHY	ZD	4-18-19-22-28			7	épandage boues et effluents
PER 2	BRACHY	ZD	4-18-19-22-28			13	épandage boues et effluents
PER 3	BRACHY	ZD	4-18-19-22-28			13	épandage boues et effluents
PER 4	BRACHY	ZD	24			15,59	épandage boues et effluents
PER 7	BRACHY	ZE	65-67-70-97			6,02	épandage boues et effluents
PER 8	BRACHY	ZE	31			4,53	épandage boues et effluents
PER 9	GREUVILLE	ZA	44-45	0,65	1,3	7,35	épandage boues et effluents
PER 10	LUNERAY	AC	1-403-404			7,21	épandage boues et effluents
PER 11	BRACHY	ZC	1-2-3-4-19			10,06	épandage boues et effluents
PER 13	LUNERAY	ZE	67-69-71			12,77	épandage boues et effluents
	BRACHY	ZE	62				
PER 14	BRACHY	ZE	53			1,6	épandage boues et effluents
PER 15	BRACHY	ZE	58	1,3	2,72	1,42	épandage boues et effluents
PER 16	GUEURES	ZB	8			10,38	épandage boues et effluents
LIEU 1	BRACHY	ZE	73			2	épandage boues et effluents
PER 12	BRAMETOT	ZA	15			3,47	épandage boues

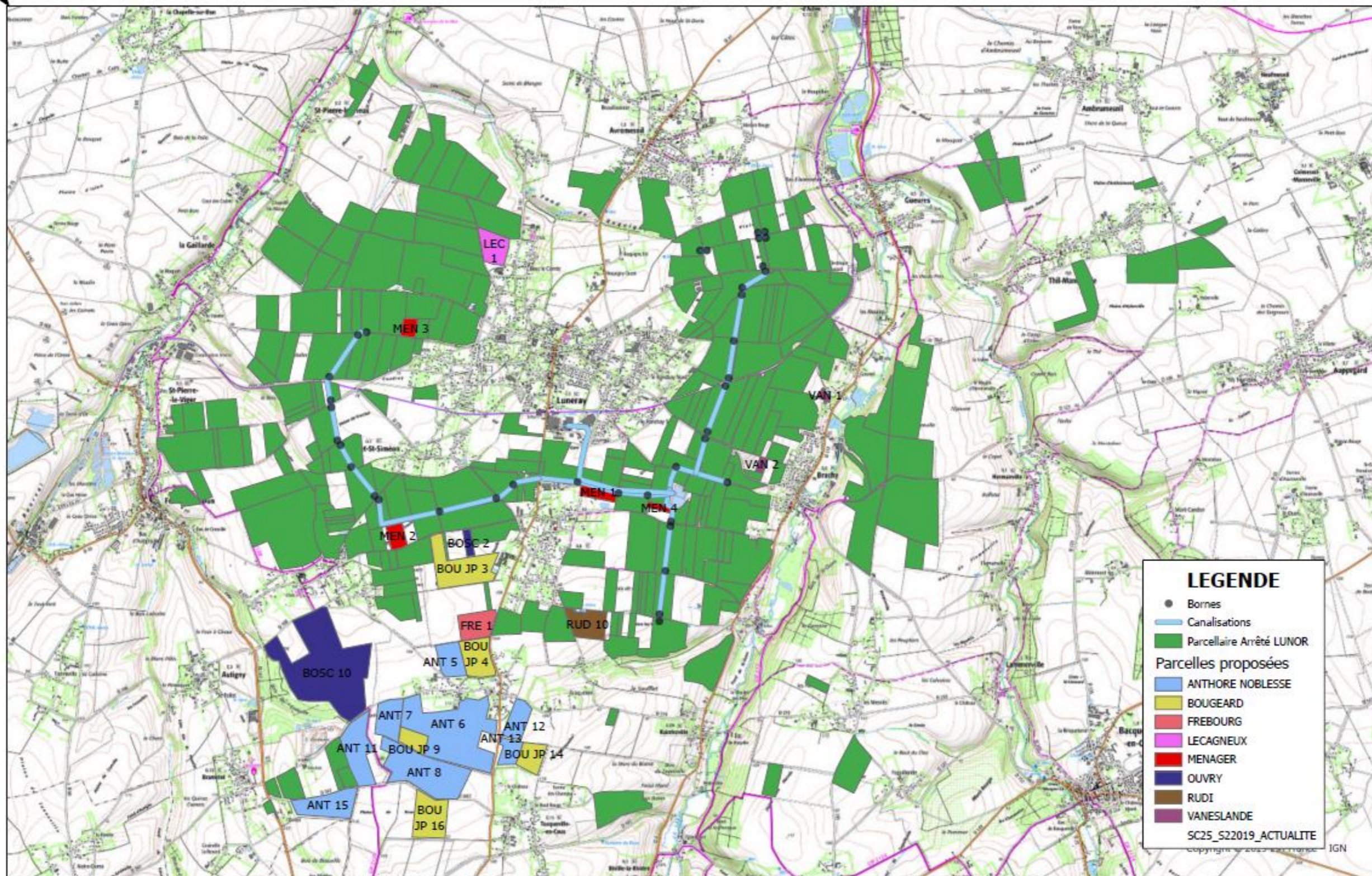
Nom parcelle	Commune	Section	N°	Surfaces			Commentaires
				Exclues		Inclues	
				Inaptes pour les boues	Inaptes pour les effluents	Aptes	
<b>PRIEUR VINCENT</b>							
PRI 1	GRUCHET SAINT SIMEON	ZA	4			3,7	épandage boues et effluents
PRI 2	SAINT PIERRE LE VIGER	ZC	18			2,05	épandage boues et effluents
PRI 3	SAINT PIERRE LE VIGER	ZC	24-25-26			2,5	épandage boues et effluents
PRI 4	GRUCHET SAINT SIMEON	AB	555	0,8	1,3	2,95	épandage boues et effluents
BOUL J 4	LUNERAY	ZE	43			3	épandage boues et effluents
FUR R 2	BRACHY	ZH	10			2,2	épandage boues et effluents
FUR R 3	BRACHY	ZH	7-8			4	épandage boues et effluents
FUR R 6	BRACHY	ZH	31			5	épandage boues et effluents
FUR R 4	BRACHY	ZH	38	0,6	0,9	1,6	épandage boues et effluents
<b>SCEA DE LA FERME DU PUIT</b>							
RUD 21	SAINT PIERRE LE VIGER	ZB	23-27-25			7,36	épandage boues et effluents
RUD 22	LA GAILLARDE	ZE	15-27-28-29-30			32,61	épandage boues et effluents
RUD 18	LA GAILLARDE	ZH	6-62-64-66-68-70- 72-73-97			13,32	épandage boues et effluents
RUD 2	CRASVILLE LA ROQUEFORT	ZH	6	0,25	0,7	11,32	épandage boues et effluents
RUD 20	LA GAILLARDE	ZH	6-62-64-66-68-70- 72-73-97			9,68	épandage boues et effluents
RUD 15	SAINT PIERRE LE VIGER	ZB	23-25-27			8,29	épandage boues et effluents
RUD 3	GRUCHET SAINT SIMEON	ZD	7	0,3	1	3,99	épandage boues et effluents
	CRASVILLE LA ROQUEFORT	ZA	40				
RUD 8	VENESTANVILLE	ZC	1-7-13	0,8		11,65	épandage boues
RUD 9	VENESTANVILLE	ZC	1-7-13	0,6		6,51	épandage boues
RUD 10	GREUVILLE	ZA	4			1,51	épandage boues et effluents
RUD 1	CRASVILLE LA ROQUEFORT	ZD	13			3,68	épandage boues et effluents
RUD 11	BRACHY	ZI	5	2,5	2,9	5,63	épandage boues et effluents
	RAINFREVILLE	ZA	13				
RUD 6	FONTAINE LE DUN	ZB	31			3,67	épandage boues et effluents
RUD 16	LA GAILLARDE	ZH	41-43	1,3	2	7,66	épandage boues et effluents
RUD 17	LA GAILLARDE	ZH	6-62-64-66-68-70- 72-73-97			10,02	épandage boues et effluents
RUD 19	LA GAILLARDE	ZH	13-36-56-93-85- 58-54	0,7	2,1	13,5	épandage boues et effluents
RUD 23	LA GAILLARDE	ZH	21-99-95-94-49- 48-43-26-23-22			34,98	épandage boues et effluents
RUD 4	GRUCHET SAINT SIMEON	ZA	22			12,37	épandage boues et effluents
RUD 5	FONTAINE LE DUN	ZB	26			2,29	épandage boues et effluents
RUD 7	GREUVILLE	ZA	1-2	0,1		10,11	épandage boues
<b>SCEA DE LA HETRAIE</b>							
LEC 1	BRACHY	ZD	11-déc	1	1	2,66	épandage boues et effluents
LEC 2	LA GAILLARDE	ZD	30-57-58			5,75	épandage boues et effluents
LEC 3	SAINT PIERRE LE VIGER	ZC	3-4-5			8,3	épandage boues et effluents
LEC 4	SAINT PIERRE LE VIGER	ZC	16-17			10,11	
LEC 5	SAINT PIERRE LE VIEUX	ZE	14-15-17			14,09	épandage boues et effluents
LEC 6	SAINT PIERRE LE VIEUX	ZH	5-6-7-8-9-20-21			20,84	épandage boues et effluents
LEC 7	SAINT PIERRE LE VIEUX	ZH	11/12/2027	0,05	0,15	9,5	épandage boues et effluents
LEC 10	SAINT PIERRE LE VIEUX	ZH	1-2			16,06	épandage boues et effluents
LEC 15	SAINT PIERRE LE VIGER	ZC	23			1,28	épandage boues et effluents
LEC 17	LA GAILLARDE	ZH	15			1,42	épandage boues et effluents
DOL 2	LUNERAY	ZE	5-15			7,84	épandage boues et effluents
DOL 5	LUNERAY	ZE	53-54			2,4	épandage boues et effluents
<b>SCEA DE LA FORRIERE</b>							
CAN 1	BRACHY	ZC	12-14-16-18-20- 17-15-13			15,96	épandage boues et effluents
	LUNERAY	ZD	1				
CAN 2	BRACHY	ZC	12-15-17-20-18- 16-14-13			15,96	épandage boues et effluents
CAN 3	BRACHY	ZD	1-4-5	0,7	1,4	4,2	épandage boues et effluents
CAN 4	LUNERAY	ZC	3			1,34	épandage boues et effluents
CAN 5	LUNERAY	ZC	4			2,01	épandage boues et effluents
CAN 6	GUEURES	ZC	33-40			16,23	épandage boues et effluents
	BRACHY	ZB	1				
	LUNERAY	ZC	2				
CAN 8	BRACHY	ZB	2			3,47	épandage boues et effluents
CAN 11	BRACHY	ZE	41-42			5,04	épandage boues et effluents
CAN 12-1	GUEURES	ZC	29-31-32			2,14	épandage boues et effluents
CAN 13	SAINT PIERRE LE VIGER	ZB	2-4-6-8-9-7-5-3- 10-11-12-21-22			24,3	épandage boues et effluents
CAN 12-2	GUEURES	ZC	29-31-32			3,57	épandage boues et effluents
CAN 14	FONTAINE LE DUN	ZC	21			2,44	épandage boues et effluents
CAN 130	FONTAINE LE DUN	ZB	15-16-17			6,16	épandage boues et effluents
CAN 140	GREUVILLE	ZA	5-6			1,95	épandage boues et effluents

Nom parcelle	Commune	Section	N°	Surfaces			Commentaires
				Exclues		Inclues	
				Inaptes pour les boues	Inaptes pour les effluents	Aptes	
<b>PRIEUR VINCENT</b>							
<b>SCEA DE LA PLAINE</b>							
FRE 1	RAINFREVILLE	ZB	10	0,3		1,37	épandage boues
FRE 4	BRACHY	ZI	3			1,85	épandage boues
FRE 5	GREUVILLE	ZA	36			5,98	épandage boues
FRE 13	GREUVILLE	ZB	8-9-29-30	0,4	1,2	8,41	épandage boues
FRE 14	LUNERAY	ZH	4-5-6-7-8-9		0,1	18,1	épandage boues
FRE 20	GRUCHET SAINT SIMEON	ZB	1	0,4	0,7	1,08	épandage boues
FRE 21	LA GAILLARDE	ZH	9-38			2,96	épandage boues
FRE 23	SAINTE PIERRE LE VIGER	ZC	28			2,98	épandage boues
FRE 24	FONTAINE LE DUN	ZB	48-50			10,53	épandage boues
	SAINTE PIERRE LE VIGER	ZD	20-30-31				épandage boues
FRE 25	FONTAINE LE DUN	ZB	8-51-52-53			11,54	épandage boues
FRE 30	CRASVILLE LA ROQUEFORT	ZD	17-18	0,9	2,4	10,64	épandage boues
FRE 31	CRASVILLE LA ROQUEFORT	ZA	37			1,74	épandage boues
FRE 41	VENESTANVILLE	ZB	16			1,69	épandage boues
FRE 45	GREUVILLE	ZB	23			1,55	épandage boues
FRE 46	BRACHY	ZH	29-30			2,78	épandage boues
FRE 48	BRACHY	ZH	27			2,63	épandage boues
FRE 500	SAINTE PIERRE LE VIGER	ZD	10-11	0,7	0,7	4,24	épandage boues
	FONTAINE LE DUN	ZB	69				épandage boues
FRE 501	SAINTE PIERRE LE VIGER	ZD	12-14-34-35			7,16	épandage boues
<b>SIOUR BERNARD</b>							
SIO B 1	BRACHY	ZD	2			8,86	épandage boues et effluents
			5-6-7-74-76-78-				
SIO B 2	BRACHY	ZE	26-27			16,55	épandage boues et effluents
SIO B 3	BRACHY	ZE	26-27			1,6	épandage boues et effluents
SIO B 4	CRASVILLE LA ROQUEFORT	ZA	5			1,84	épandage boues et effluents
SIO B 5	BRACHY	ZD	10			1,89	épandage boues et effluents
SIO B 6	LA GAILLARDE	ZE	17			3,84	épandage boues et effluents
<b>TAILLEUX BERNARD</b>							
TAI 1	CRASVILLE LA ROQUEFORT	ZD	20			1,3	épandage boues et effluents
TAI 2	CRASVILLE LA ROQUEFORT	ZD	12			3,61	épandage boues et effluents
TAI 3	CRASVILLE LA ROQUEFORT	ZA	16-17		0,8	2,9	épandage boues et effluents
TAI 4	CRASVILLE LA ROQUEFORT	ZB	15			1,93	épandage boues et effluents
TAI 5	CRASVILLE LA ROQUEFORT	ZA	6-7-8-14-15	0,45	0,45	9,39	épandage boues et effluents
<b>TROCAZ MARC</b>							
TROC 1	CRASVILLE LA ROQUEFORT	ZD	4			14,84	épandage boues et effluents
TROC 2	BRACHY	ZH	26			4,29	épandage boues et effluents
<b>TOTAL</b>						<b>1977,83</b>	

**TABLEAU 2 : PARCELLES AGRICOLES PREVUES DANS LE CADRE DE  
L'EXPANSION DU PLAN D'EPANDAGE EXISTANT**

Nom	Commune	Section	Numéro	Surface
<b>ANTHORE-NOBLESSE</b>				
ANT 11	BRAMETOT	ZA	8-9-11-46-56-64-65-66	18,93
ANT 12	RAINFREVILLE	ZB	1	8,85
ANT 13	RAINFREVILLE	ZB	3-20	6,02
ANT 15	BRAMETOT	ZA	32-38-40-42-67-68	16,46
ANT 5	VENESTANVILLE	ZB	14-15	9,93
ANT 6	VENESTANVILLE	ZD	8-10-20-21-24-32-33-34-35-43-53-54	55,69
ANT 7	VENESTANVILLE	ZD	1-2-26	11,46
ANT 8	VENESTANVILLE TOCQUEVILLE-EN-CAUX	ZD ZD	26-28-30 34	35,38
<b>OUVRY L</b>				
BOSC 10	CRASVILLE LA ROCQUEFORT	ZB	1-3-4-8-9-10-21-23-25-26	77,57
BOSC 2	GREUVILLE	ZB	7	2,57
<b>BOUGARD</b>				
BOU JP 14	RAINFREVILLE TOCQUEVILLE	ZB ZB	4 1	8,22
BOU JP 16	TOCQUEVILLE	ZA	32-38-40	16,69
BOU JP 3	GREUVILLE	ZB	14-15-16-17-18-19-20-39-40-42	24,01
BOU JP 4	VENESTANVILLE	ZB	16-17-18-19-28	13,38
BOU JP 9	VENESTANVILLE	ZD	6	6,15
<b>FREBOURG</b>				
FRE 1	GREUVILLE	ZB	49	11,08
<b>LECAGNEUX</b>				
LEC 1	SAINTE PIERRE LE VIEUX	ZH	13-14-15-16	9,97
<b>MENAGER</b>				
MEN 1	LUNERAY	ZE	9-10-51	5,24
MEN 2	CRASVILLE-LA-ROCQUEFORT	ZD	42	5,00
MEN 3	LA GAILLARDE	ZH	7-37	3,30
MEN 4	BRACHY	ZE	34-42	1,78
<b>RUDI</b>				
RUD 10	GREUVILLE	ZA	62	12,13
<b>VANESLANDE</b>				
VAN 1	BRACHY	AB	214	1,24
VAN 2	BRACHY	ZE	16	1,51
<b>TOTAL</b>				<b>362,57</b>

## Périmètre d'épandage de LUNOR et tracé du réseau avec vue sur les nouvelles parcelles proposées en vue d'un agrandissement

SEDE 

**PLAN 1 : PERIMETRE D'EPANDAGE EXISTANT ET EXTENSION PREVUES**